

Vague de sondage: 30 avril au 4 mai 2026

Effondrement du bloc central et **triomphe** du parti du "rejet"

**La grande fracture démocratique :
de la rupture émotionnelle au séisme
électoral.**

France-Soir



Le diagnostic d'un effondrement systémique



1. La Rupture Émotionnelle

Un président qui cristallise une défiance viscérale, marquée par la honte et le sentiment de division nationale.



2. La Faillite de l'État

Un exécutif perçu comme déconnecté du bien commun et incapable de réformer le pays.



3. Le Séisme Électoral

L'émergence spectaculaire d'une force silencieuse (23% de rejet de tous les partis) qui rebat les cartes face à un Rassemblement National dominant.

Un rejet désormais émotionnel et viscéral du Président Emmanuel Macron

71 %

**Le considèrent
comme un « mauvais
président »**

(Source: ATTPOL02)

63 %

**Déclarent avoir
personnellement
« honte » de lui**

(Source: ATTPOL03A)

78 %

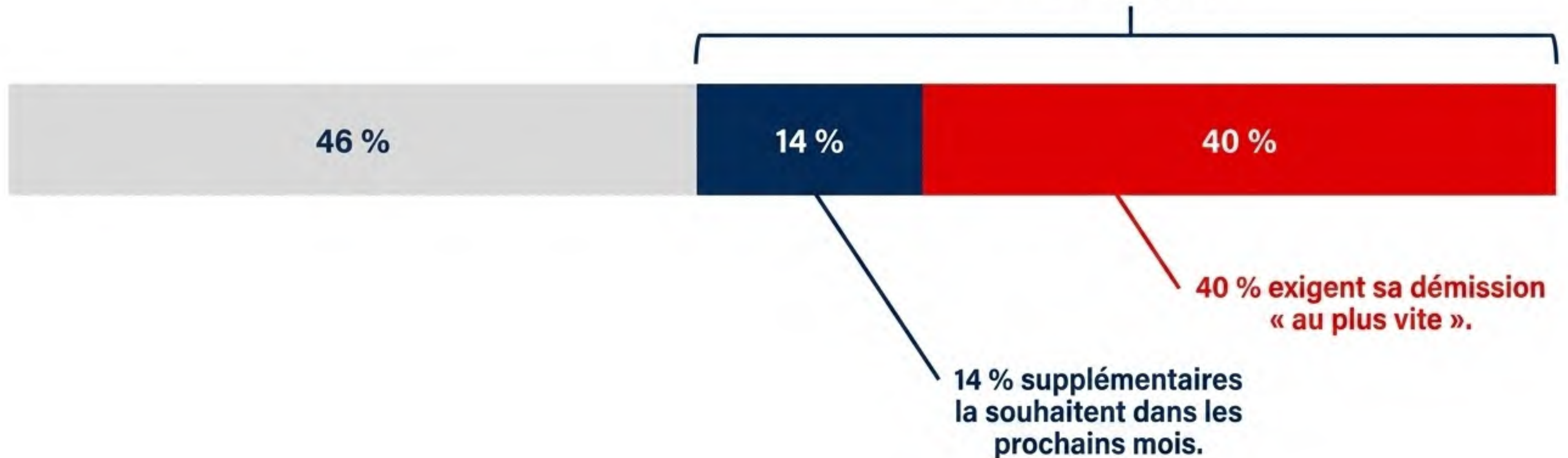
**Estiment que ses
actions divisent
profondément le pays**

(Source: ATTPOL05)

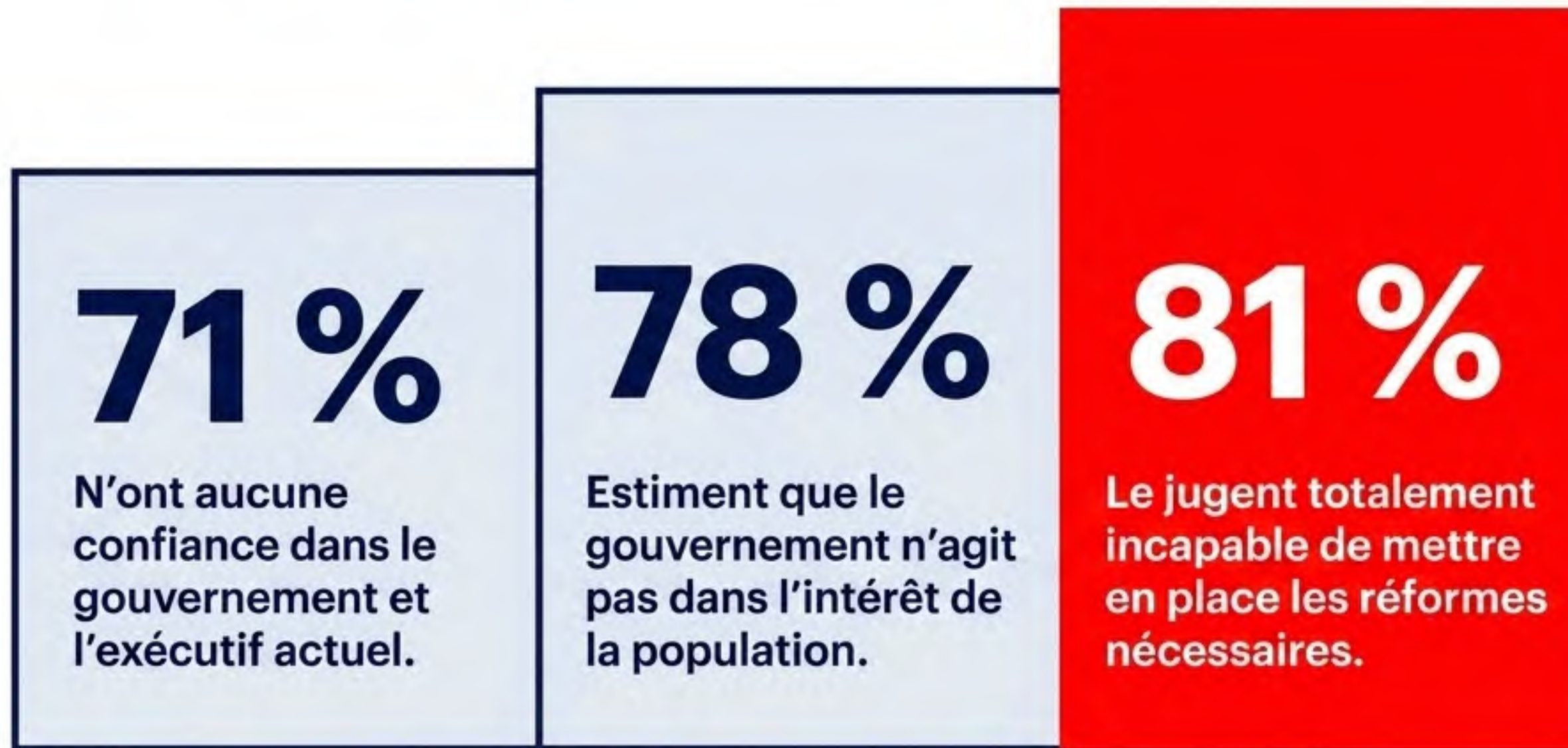
Le verdict citoyen : l'exigence d'une rupture immédiate

54 % des Français demandent purement et simplement la démission du Président de la République.

(Source: ELEC01)



Le gouvernement Lecornu : la compétence même de l'État remise en cause



(Source: ATTPOL01_5, ATTPOL01_2, ATTPOL01_7)

La métastase : une crise de l'offre politique globale

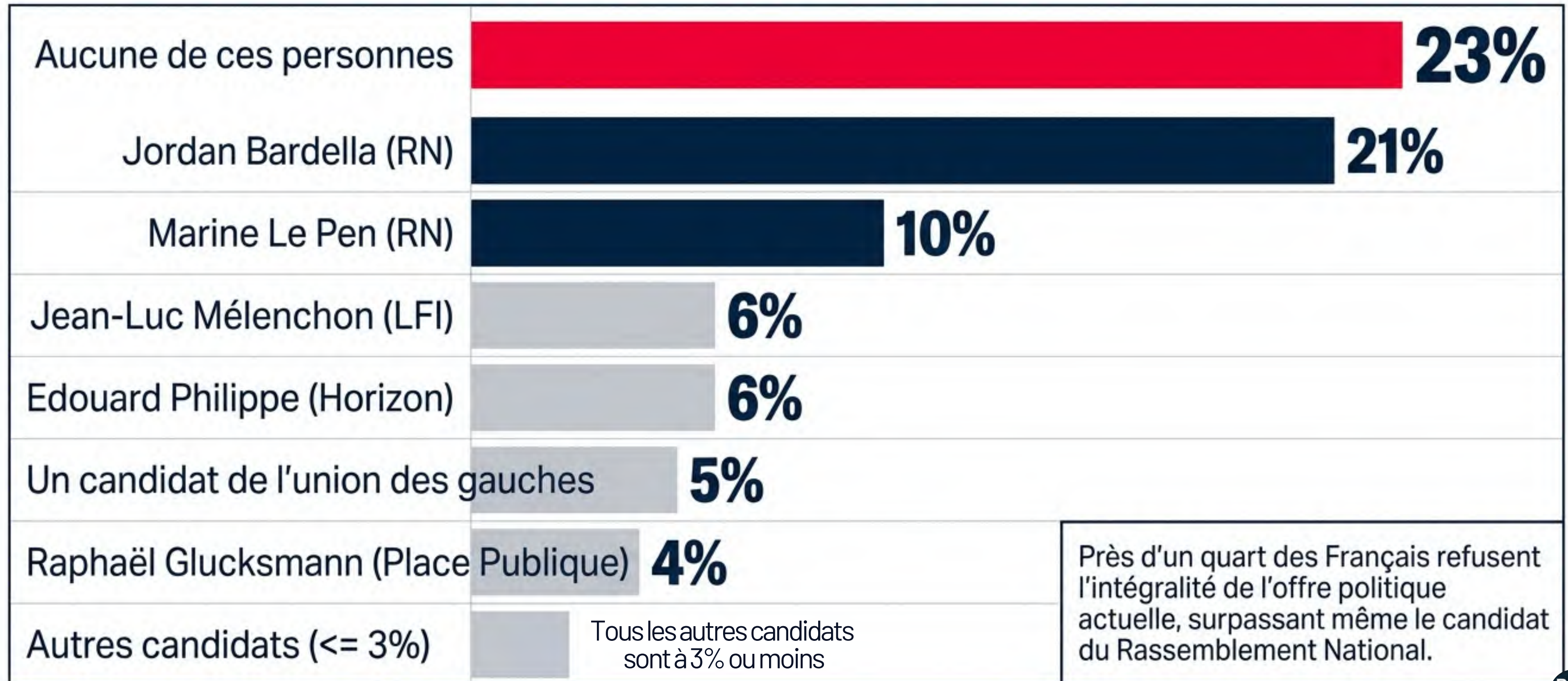
“

« 64 % des Français estiment qu'AUCUNE personnalité politique actuelle n'incarne un futur positif pour le pays. »

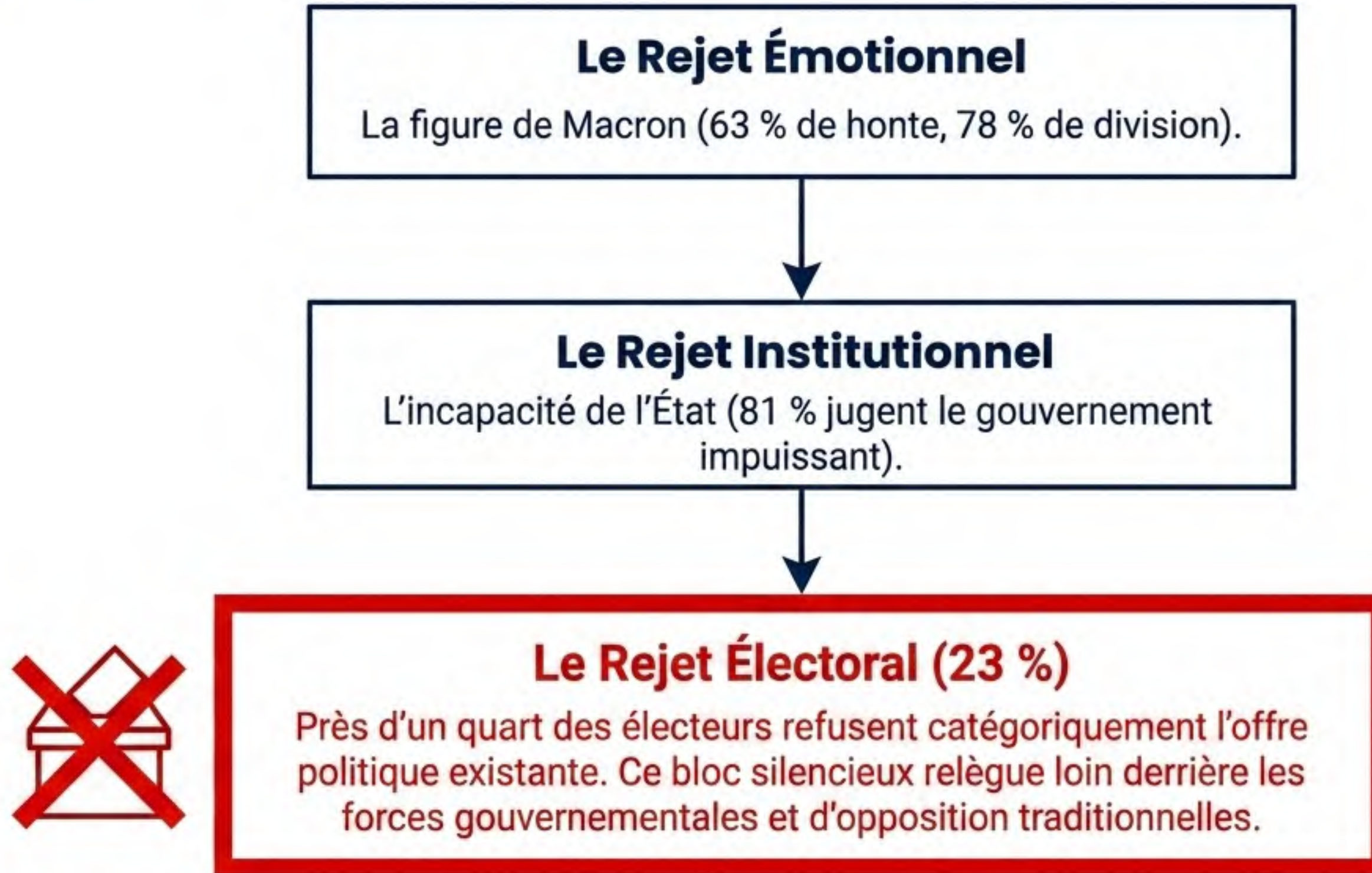
(Source: ATTPOL01_1)

Ce désaveu généralisé prépare le terrain pour un séisme électoral inédit.

LE REJET TOTAL COMME PREMIÈRE FORCE POLITIQUE AU PREMIER TOUR

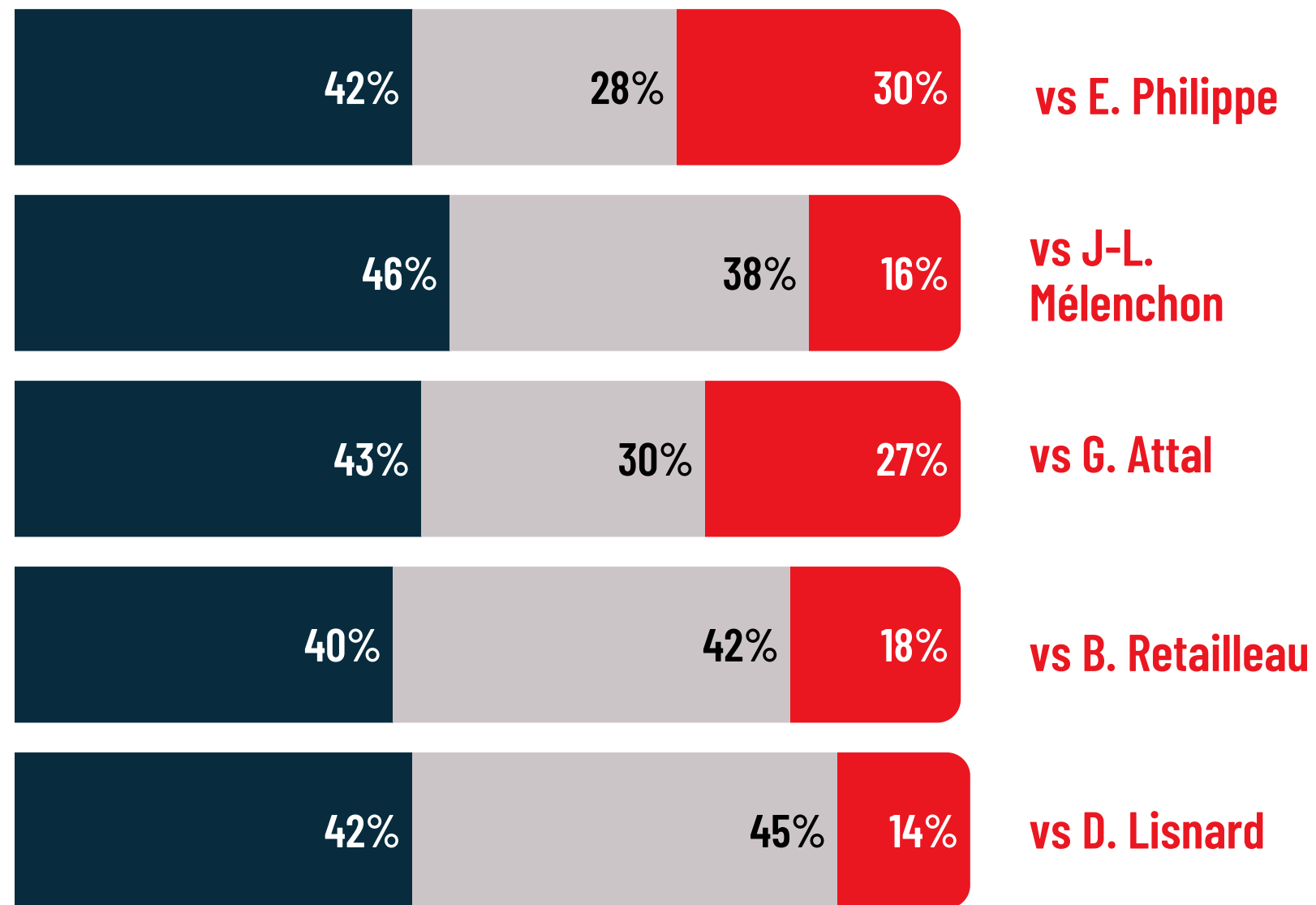


L'écosystème du Rejet : Anatomie de la deuxième force politique de France

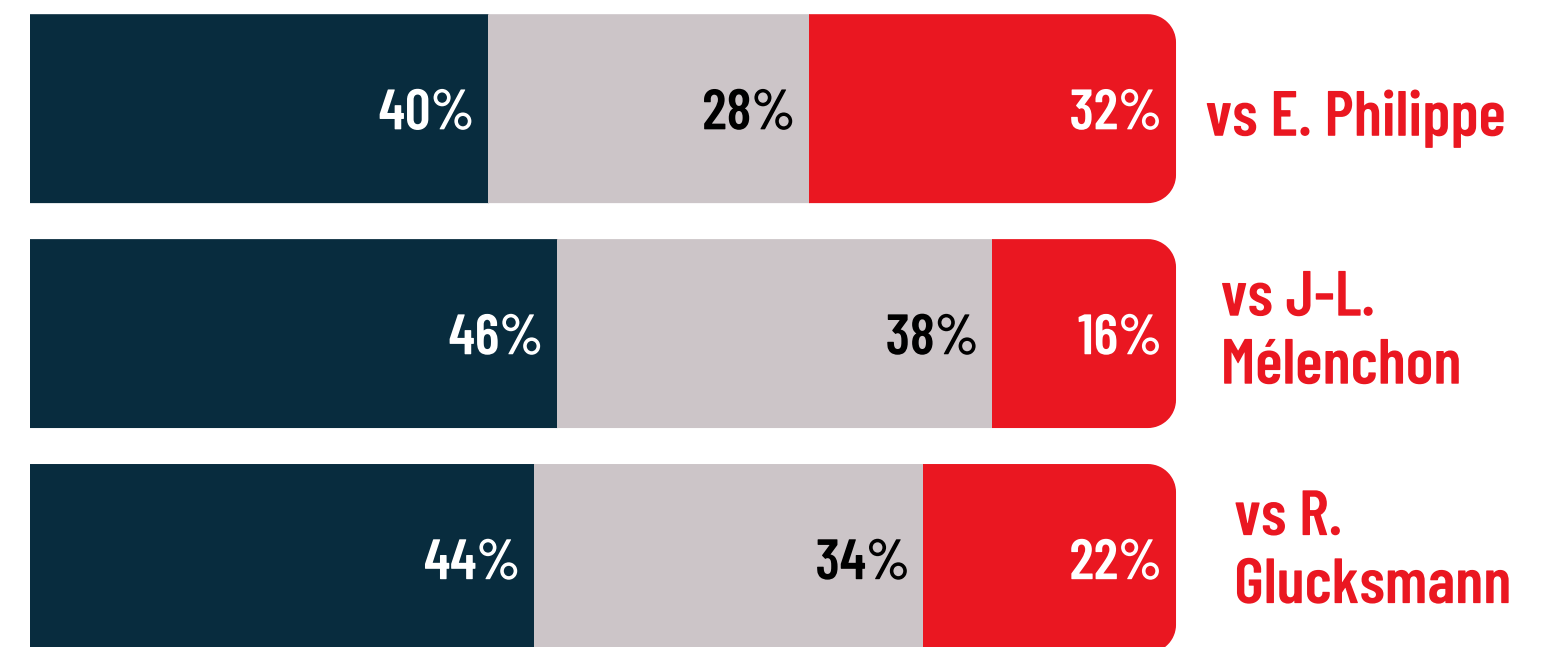


LES DUELS DU SECOND TOUR : LA DOMINATION DU RN FACE À UN MUR DE REFUS

Face à J. Bardella



Face à M. Le Pen



ENTRE 28% ET 45% DES ÉLECTEURS REFUSENT SYSTÉMATIQUEMENT DE CHOISIR AU SECOND TOUR

L'arbitrage du vide : le plafond de verre devenu plancher



Quel que soit le duel proposé, entre 28 % et 45 % des Français refusent catégoriquement de choisir.

Le "front républicain" mécanique a disparu. Le véritable arbitre de la prochaine élection présidentielle n'est plus la réserve de voix du centre, mais l'épaisseur du Mur du Rejet.

L'ANATOMIE DU REJET : UN SYSTÈME PERÇU COMME INCAPABLE ET ILLÉGITIME

81%

Le gouvernement est incapable de mettre en place les réformes nécessaires.

78%

Le gouvernement n'agit pas dans l'intérêt de la population

64%

Aucune personnalité politique actuelle n'incarne un futur positif.

LE LIEN POLITIQUE
Le vote Aucun (23%) n'est pas de l'apathie ; c'est une demande structurelle de renouvellement total. L'offre politique traditionnelle est perçue comme un bloc uniformément inefficace.

58%

Seule une équipe hors du paysage politique actuel pourrait avoir la confiance des Français.

LA DÉCONNEXION DE L'EXÉCUTIF : UN DIVORCE ACTÉ AVEC LES CITOYENS



LE REJET PRÉSIDENTIEL

71% jugent qu'Emmanuel Macron est un mauvais président.

63% déclarent avoir honte du président Macron.

54% estiment qu'il doit démissionner (dont 40% au plus vite).

76% jugent son action néfaste pour l'économie.

LA DÉCONNEXION DES PRIORITÉS

82%

affirment que le gouvernement manque totalement de réalisme sur les priorités des Français.

75%

estiment que l'argent est dépensé pour des causes étrangères plutôt que nationales.

LE LIEN POLITIQUE

L'effondrement du bloc central au premier tour s'explique par la perception d'un exécutif qui gouverne contre son propre peuple.

L'ÉCONOMIE : LE PLÉBISCITE MASSIF POUR LA PRÉFÉRENCE NATIONALE

LES URGENCES

- 1. HAUSSE DES PRIX / INFLATION (37%)**
- 2. IMMIGRATION (14%)**
- 3. SANTÉ (7%)**

LES SOLUTIONS PLÉBISCITÉES - % DE SOUTIEN

95% : FAVORISER LES PRODUITS FRANÇAIS POUR LA CONSOMMATION.



92% : IMPOSER DES DROITS DE DOUANE RÉCIPROQUES.



88% : METTRE EN PLACE LA PRÉFÉRENCE NATIONALE POUR LES ACHATS DE L'ÉTAT.



LE LIEN POLITIQUE

Les mesures économiques souhaitées par plus de 88% des Français (protectionnisme, préférence nationale) sont en opposition frontale avec les traités européens défendus par les partis traditionnels.

LA RUPTURE GÉOPOLITIQUE : LE REJET DE L'ESCALADE GUERRIÈRE



La complexité de la menace :

70% voient la Russie de Poutine comme une menace,

MAIS

48% estiment que l'expansion de l'OTAN a contribué à l'invasion.

LE LIEN POLITIQUE

58% des électeurs voteraient pour un candidat privilégiant les intérêts nationaux et la réduction de la dépendance à l'UE, et **42%** pour une réduction du soutien à l'Ukraine.

L'UNION EUROPÉENNE : LE REJET D'UNE TUTELLE JUGÉE TECHNOCRATIQUE ET CORROMPUE

Sovereignty Scorecard		
■	Le modèle souhaité	67% pour une Europe des Nations (États souverains, accords commerciaux) vs 12% pour une Europe fédérale.
■	Le budget	72% exigent un budget français souverain, indépendant de l'UE.
■	Le bras de fer	81% soutiennent la suspension des paiements à l'UE pour s'opposer aux décisions défavorables (ex: Mercosur).
■	La défiance éthique	69% estiment la corruption trop importante dans l'UE ; 55% soupçonnent Ursula Von Der Leyen d'abus de pouvoir.

LE LIEN POLITIQUE

L'euro-scepticisme n'est plus une frange radicale, c'est le centre de gravité idéologique de l'électorat (67%).

LA CRISE MÉDIATIQUE : LA FIN DU MONOPOLE DE L'INFORMATION OFFICIELLE

L'Effondrement Traditionnel



- **68%** estiment que les chaînes TV (TF1, France TV, BFM) manquent totalement d'objectivité.
- **47%** n'ont aucune confiance dans les médias traditionnels.
- **66%** estiment que la commission d'enquête sur l'audiovisuel public révèle un mauvais usage des fonds.
- **64%** déclarent ne plus lire la presse mainstream.

Le Basculement Alternatif



- **49%** s'informent désormais principalement via les médias alternatifs.
- **Note** : Paradoxalement, **75%** n'ont pas confiance dans les réseaux sociaux purs, marquant un besoin de médias alternatifs structurés.

LE LIEN POLITIQUE

Les candidats s'appuyant uniquement sur l'adoubement des médias traditionnels parlent à un électorat minoritaire.

LA FRACTURE SANITAIRE : LES CONSÉQUENCES DURABLES DE LA GESTION COVID

Étape 1 : Le Refus Actuel

82% déclarent qu'ils ne se feront pas vacciner lors de la nouvelle campagne Covid.



Étape 2 : La Censure Pointée

50% affirment que ce sont les mensonges du gouvernement qui ont fait perdre la confiance (seulement 31% blâment les antivax).



Étape 3 : L'Urgence Cancers

89% veulent une enquête sur la hausse des cancers ; **55%** jugent anormal que le vaccin ARNm ne soit pas envisagé comme cause.



Étape 4 : La Transparence

78% exigent que les données brutes de mortalité soient fournies aux chercheurs indépendants.

LE LIEN POLITIQUE

La gestion sanitaire a cristallisé l'image d'un État mensonger, alimentant directement le vote Aucune de ces personnes.

SYNTHÈSE : LE RECOURS INÉVITABLE À LA DÉMOCRATIE DIRECTE



73% des Français sont favorables à l'utilisation massive du Référendum.

Stress Test 1 : 38% voteraient pour une sortie de l'Union Européenne.

Stress Test 2 : 28% voteraient pour une sortie de l'Euro.

Conclusion : L'électorat français n'est pas apathique (52% se disent très intéressés par la politique). Il est hautement politisé, mais exige désormais de reprendre le volant face à une classe dirigeante jugée illégitime.

Méthodologie & Intervalles de Confiance

La rigueur statistique au service de l'analyse sociétale.

- **Commanditaire** : France-Soir / BonSens.org
- **Institut** : MIS Group (Shopper Union France SAS)
- **Dates de collecte** : 30 avril au 4 mai 2026
- **Échantillon** : 1200 répondants, représentatif de la population française.
- **Méthode** : Quotas (sexe, âge, région, CSP).

Marge d'erreur (pour un échantillon de 1200)

Résultat à 5% ou 95% | Marge : $\pm 1,2$ points

Résultat à 10% ou 90% | Marge : $\pm 1,7$ points

Résultat à 30% ou 70% | Marge : $\pm 2,6$ points

Résultat à 50% | Marge : $\pm 2,8$ points

**La méthode des quotas limite théoriquement l'application stricte des marges d'erreur, mais ces valeurs fournissent un repère statistique standard pour évaluer la solidité des consensus observés (>85%).*

Lire les résultats : Marge d'erreur statistique

Explication

La marge d'erreur dans un sondage est l'incertitude statistique. Le résultat d'un sondage est donc soumis à un intervalle de confiance. L'intervalle de confiance utilisé est celui qui donne un niveau de confiance de 95% de part et d'autres de la valeur observée.

Exemple Concret

Pour notre échantillon de 1200 personnes, la marge d'erreur maximale est de $\pm 2,8$ points pour un pourcentage observé de 50% (avec un niveau de confiance de 95%). Un résultat de 34% signifie que le score réel se situe avec 95% de probabilité dans l'intervalle [31,4% ; 36,6%].

Marge d'erreur (en points) pour un niveau de confiance de 95%

Taille de l'échantillon	Pourcentage observé					
	5%	10%	20%	30%	40%	50%
100						
200	4,4	6,0	8,0	9,2	9,8	9,8
300	3,2	5,3	7,2	8,3	9,1	9,2
400	3,4	4,0	4,3	5,5	6,2	6,3
500	2,0	2,7	3,6	4,1	4,4	4,4
600	1,8	1,7	1,5	2,7	3,3	3,3
800	1,5	1,4	2,3	2,4	3,0	3,1
1 000	1,4	1,8	2,5	2,8	3,0	3,1
2 000	1,0	1,3	1,8	2,0	2,1	2,2
3 000	0,8	1,1	1,4	1,6	1,7	1,8